



上一期提到，Bio Greeno 总裁黄维贤连同岡田憲己医学博士携手合作，从日本引进由水晶石提炼而成的“硅素晶华泉”。

为了证明“硅素晶华泉”的惊人效果，在此为大家做出一连串实验。



魔法2 铁钉防氧化

随后，岡田博士又拿出两小瓶装满水的瓶装，只见A瓶里装的水相当清澈，还放有两枚新铁钉，反观B瓶里的水则显得漆黑肮脏，乍看之下，还以为装了墨汁。

询问之下才知道，原来A瓶与B瓶的水都是自来水，而且同样在数个月前放了两枚铁钉，只是因为B瓶内的铁钉已经氧化（生锈），才漆黑如墨，那为何A瓶里的铁钉不会生锈，反而完好无缺，光亮如新？

造成如此巨大差异的关

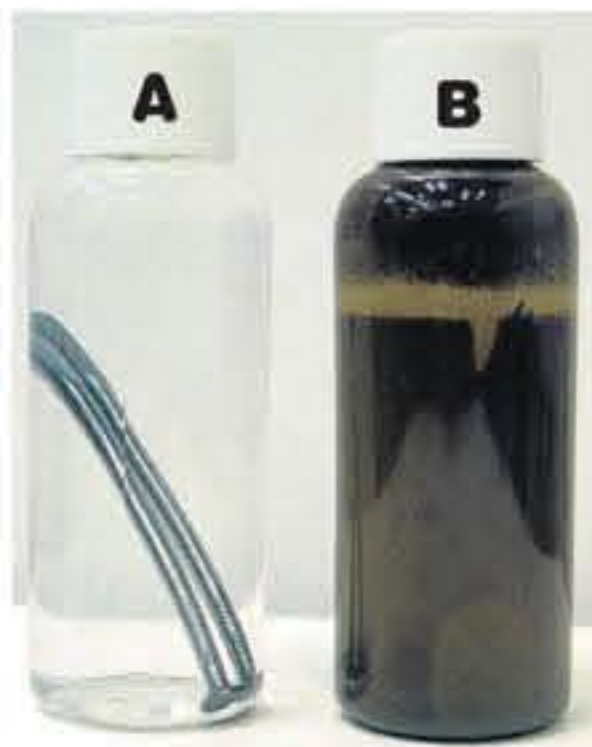
键，当然就是因为A瓶加入了“硅素晶华泉”！

“水内的铁钉，其实就像人体内的器官一样，随时会遭到氧化。因为人体本来就呈酸性，加上大部分吃的食物也是属于酸性，器官自然容易被酸化、氧化……但是，如果人体有硅素保护，我们的器官就不容易衰歇，身体自然健康强壮，每天可精神奕奕过活。”

记者不禁询问，像B瓶已经氧化得如此严重的情况，如果亡羊补牢（加入硅素晶华泉），还有得救吗？

岡田博士斩钉截铁表

示，绝对可阻止氧化情况继续恶化，甚至还可以还原，只是需要一些时间。



A瓶是已加入“硅素晶华泉”，数月后仍没被氧化，B瓶则完全被氧化了。

神奇“硅素晶华泉” 安心食用 抗氧化

魔法3 轻松洗掉毒素

我们日常生活中所吃的米，所喝的茶，不管有多高级，肯定都藏有对人体健康无益的有害成分，必须将它们彻底清除，才能吃得健康、安心。

根据专家指出，米至少要清洗3次，才算安全卫生，但问题是大部分现代人，出于生活忙碌，很少洗米会如此多次，大部分是2次，有些只洗1次就直接拿来煲饭了，所以现代人才会吃出那么多的文明病。

如今，只要您有“硅素晶华泉”在手，洗米的时候，只要加入数十滴的分量，就足以让洗米水呈现一片浊黄。这些都是蕴藏在米粒中，被分解排放出来的酸性物质，只要将它倒掉，即表示阁下的米洗得足够干净健康，可放心食用。



准备两杯米。



把水加入两杯米中。



其中一杯则加入“硅素晶华泉”。



左边杯子有加入“硅素晶华泉”已成浊黄，右边的杯子无法彻底的清洗米。

魔法1 分解麻油

现场，岡田博士准备空杯，倒入一些水。

由于麻油的密度比水轻，所以会浮上水面。这时，岡田博士倒数十滴“硅素晶华泉”进杯里。

只是一眨眼时间，马上就可看出当中的惊人变化，杯里的麻油被分解，与清水混合在一起，形成浑浊的奶茶色。

黄董对此加以解释，倒进水里的麻油，其实就像人类吃下油脂，停留在人体无法分解的情况一样，在日积月累下，最终形成厚重脂肪层，尤其囤积在人体血管、微血管上的油脂，更足以危害人体健康。

“可是，有‘硅素晶华泉’就不同，因为硅素可以分解血管壁上的油脂，随着尿液排放出去，如此一来，人体血压就不会升高，胆固醇也会下降。”



用杯装了一些水和麻油。



然后再倒入「硅素晶华泉」。



经过摇晃后，马上产生变化，麻油彻底被「硅素晶华泉」分解。

魔法4 越喝越健康

洗茶叶也是一样的道理。使用“硅素晶华泉”洗过的茶，肯定都比一般用清水洗的来得浑浊，因为它已完全释放出有害物质，只会越喝越健康。

硅素晶华泉效果非凡

据黄董所言，他有一位朋友，胆固醇指数很高，但服用“硅素晶华泉”一个月后，胆固醇指数马上降至正常水平；目前，他所引用的

水，都含有“硅素晶华泉”，他发现自从服用了“硅素晶华泉”以后，整个人变得越来越有精神，即使一天平均只睡4、5个小时，但都不会影响日常的工作效率。

此外，黄董有一名从事小贩的朋友，因患有轻微中风，颓然倒下，整个家庭顿时陷入严重的经济危机。

“我知道后，马上叫他大量服用‘硅素晶华泉’，平均1个月喝4瓶左右，如今他的中风已经不药而愈，他本人很开心，我也很安慰能够帮到这位朋友。”



准备两杯茶叶，倒入清水。



其中一杯另滴入“硅素晶华泉”。



右边有加入“硅素晶华泉”的杯子已成混浊色，只有清水的左边杯子无法彻底释放出有害物质。

市场前所未有的硅素产品 !!

使用者的好评：

以前我的皮肤暗淡又多痘痘。自从我每天在我的饮用水里加入15滴硅素晶华泉及早晚喷洒两次在脸上，短短几个星期内，皮肤明显改善！肌肤看起来比以前更光泽透亮，而脸上痘痘也减少了！



之前 之后
GREENO
硅素晶华泉

Lily, 31岁 (吉隆坡)

58, Jalan Puteri 2/4, Bandar Puteri, 47100 Puchong, Selangor. Tel: +603-8063 7889 Fax: +603-8063 7797 Website: www.biogreeno.com

(735152-V) (A) 931660 BIO GREENO SDN BHD



生命泉源